

Taktik-Kalender für die Feuerwehr

2015

© Landesfeuerwehrschule Baden-Württemberg, Bruchsal.

Alle Rechte vorbehalten



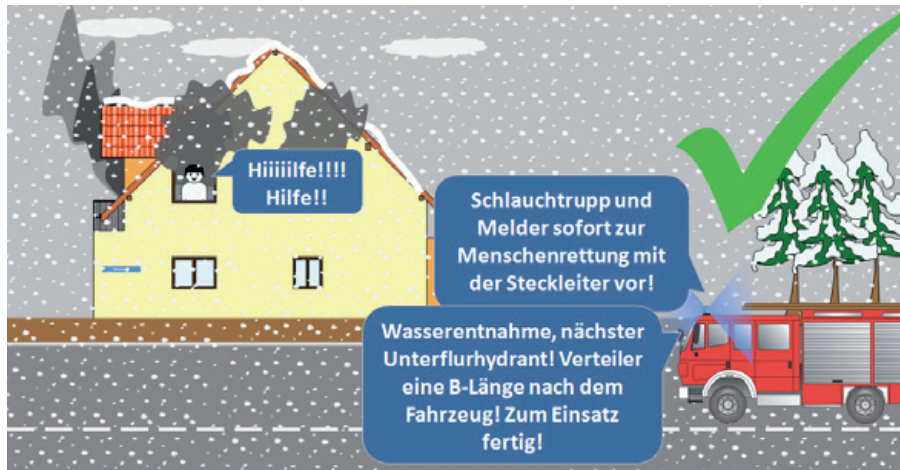
Baden-Württemberg

LANDESFEUERWEHRSCHULE

Januar

Menschenrettung

Sind Personen an Fenstern akut durch Feuer oder Rauch bedroht, kann die Menschenrettung über tragbare Leitern bereits auf der Anfahrt befohlen werden!



	Mo	Di	Mi	Do	Fr	Sa	So
1				1	2	3	4
2	5	6	7	8	9	10	11
3	12	13	14	15	16	17	18
4	19	20	21	22	23	24	25
5	26	27	28	29	30	31	



Baden-Württemberg

LANDESFEUERWEHRSCHULE

Februar

Menschenrettung

Personen aus verrauchten Objekten werden dem Rettungsdienst übergeben!



Auch wenn keine Symptomatik erkennbar ist!



	Mo	Di	Mi	Do	Fr	Sa	So
5							1
6	2	3	4	5	6	7	8
7	9	10	11	12	13	14	15
8	16	17	18	19	20	21	22
9	23	24	25	26	27	28	



Baden-Württemberg

LANDESFEUERWEHRSCHULE

März

Technische Hilfe

Rettung von Personen aus dem Pkw grundsätzlich nur in Absprache mit dem Rettungsdienst!



Ausnahme: Bewusstlos oder akute Gefährdung (Brand, Gefahrgut...)



	Mo	Di	Mi	Do	Fr	Sa	So
9							1
10	2	3	4	5	6	7	8
11	9	10	11	12	13	14	15
12	16	17	18	19	20	21	22
13	23	24	25	26	27	28	29
14	30	31					



Baden-Württemberg

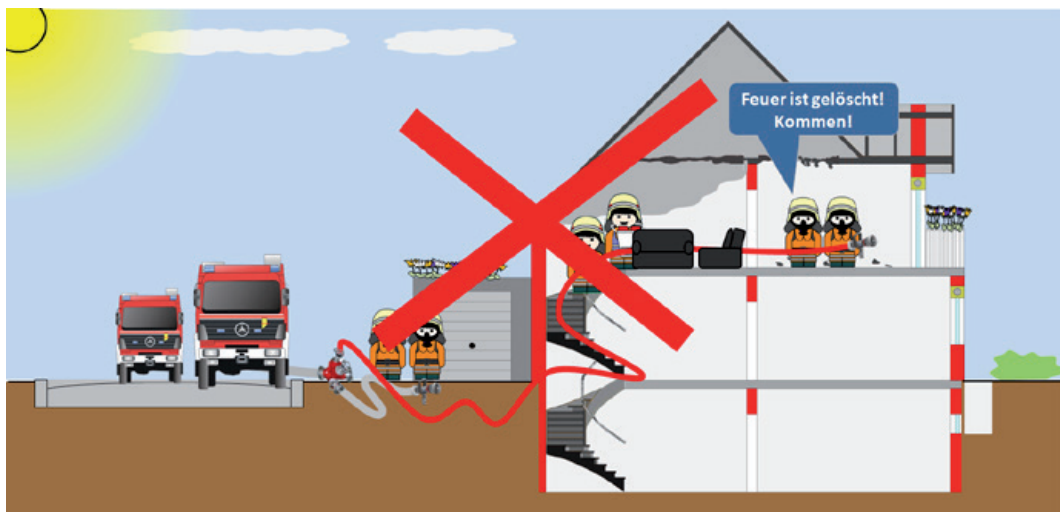
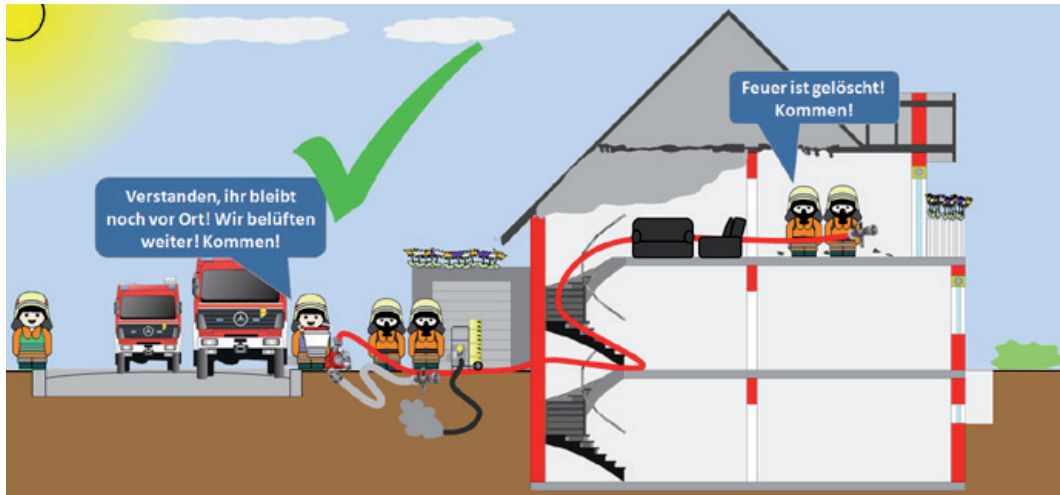
LANDESFEUERWEHRSCHULE

April

Brandeinsatz

Brandräume vor dem Betreten ohne Atemschutz ausreichend lang belüften!

Bei Lüfter mit Verbrennungsmotor: Abgasschlauch benutzen.



	Mo	Di	Mi	Do	Fr	Sa	So
14			1	2	3	4	5
15	6	7	8	9	10	11	12
16	13	14	15	16	17	18	19
17	20	21	22	23	24	25	26
18	27	28	29	30			



Baden-Württemberg

LANDESFEUERWEHRSCULE

Mai

Menschenrettung über Leitern

Sicherung mit der Feuerwehrleine: Nur, wenn nicht zeitkritisch und dem Betroffenen ein sicheres Steigen nicht zugetraut wird. – Die Leiter wird immer gesichert!



	Mo	Di	Mi	Do	Fr	Sa	So
18					1	2	3
19	4	5	6	7	8	9	10
20	11	12	13	14	15	16	17
21	18	19	20	21	22	23	24
22	25	26	27	28	29	30	31



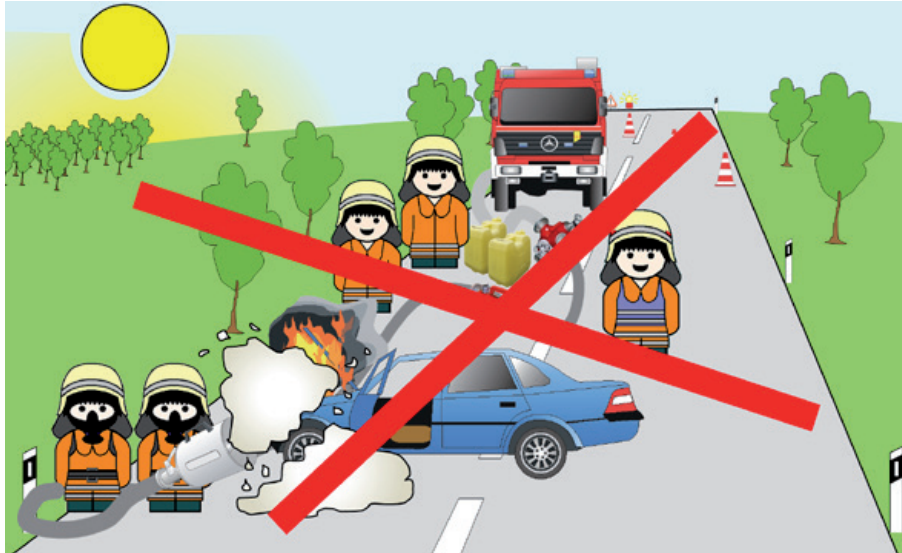
Baden-Württemberg

LANDESFEUERWEHRSCHULE

Juni

Schaumeinsatz

Pkw-Brand: Schaumeinsatz ist nur bei Flüssigkeitsbrand erforderlich!



	Mo	Di	Mi	Do	Fr	Sa	So
23	1	2	3	4	5	6	7
24	8	9	10	11	12	13	14
25	15	16	17	18	19	20	21
26	22	23	24	25	26	27	28
27	29	30					



Baden-Württemberg

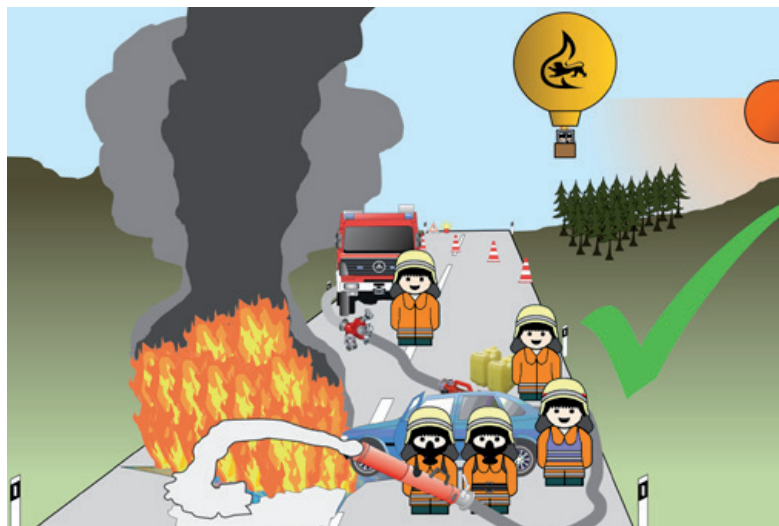
LANDESFEUERWEHRSCHULE

Juli

Schaumeinsatz

Mittelschaum zum Abdecken

Schwerschaum zur Brandbekämpfung



	Mo	Di	Mi	Do	Fr	Sa	So
27			1	2	3	4	5
28	6	7	8	9	10	11	12
29	13	14	15	16	17	18	19
30	20	21	22	23	24	25	26
31	27	28	29	30	31		



Baden-Württemberg

LANDESFEUERWEHRSCHULE

August

Menschenrettung

Wenn eine Brandbekämpfung läuft, reicht zum Absuchen des restlichen Gebäudes auch ein trockenes Rohr.



	Mo	Di	Mi	Do	Fr	Sa	So
31						1	2
32	3	4	5	6	7	8	9
33	10	11	12	13	14	15	16
34	17	18	19	20	21	22	23
35	24	25	26	27	28	29	30
36	31						



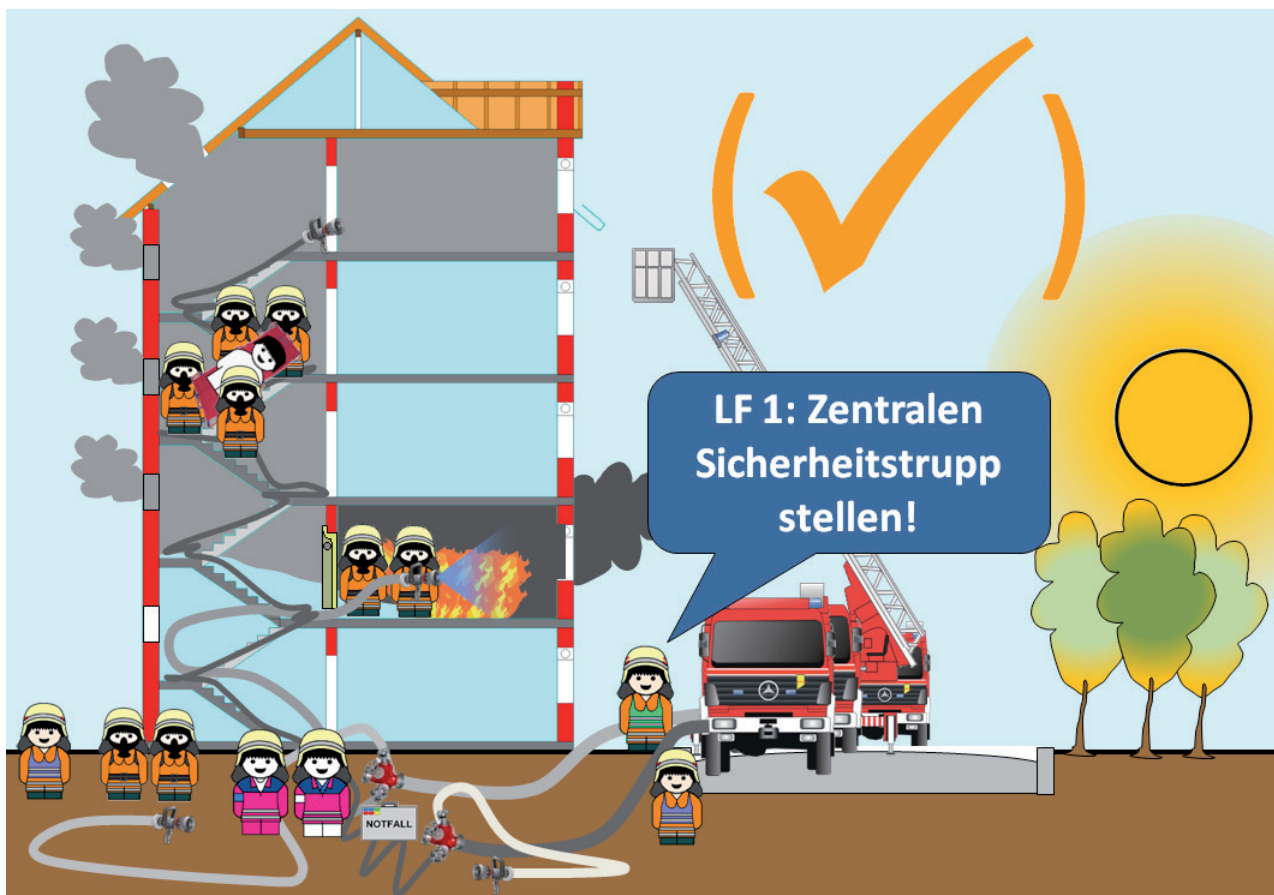
Baden-Württemberg

LANDESFEUERWEHRSCHULE

September

Menschenrettung

Zur Unterstützung des Angriffstrupps bei der Menschenrettung durch einen weiteren Trupp ist keine eigene Rückzugssicherung erforderlich; am Schlauch des Angriffstrupps können sich beide Trupps orientieren.



	Mo	Di	Mi	Do	Fr	Sa	So
36		1	2	3	4	5	6
37	7	8	9	10	11	12	13
38	14	15	16	17	18	19	20
39	21	22	23	24	25	26	27
40	28	29	30				

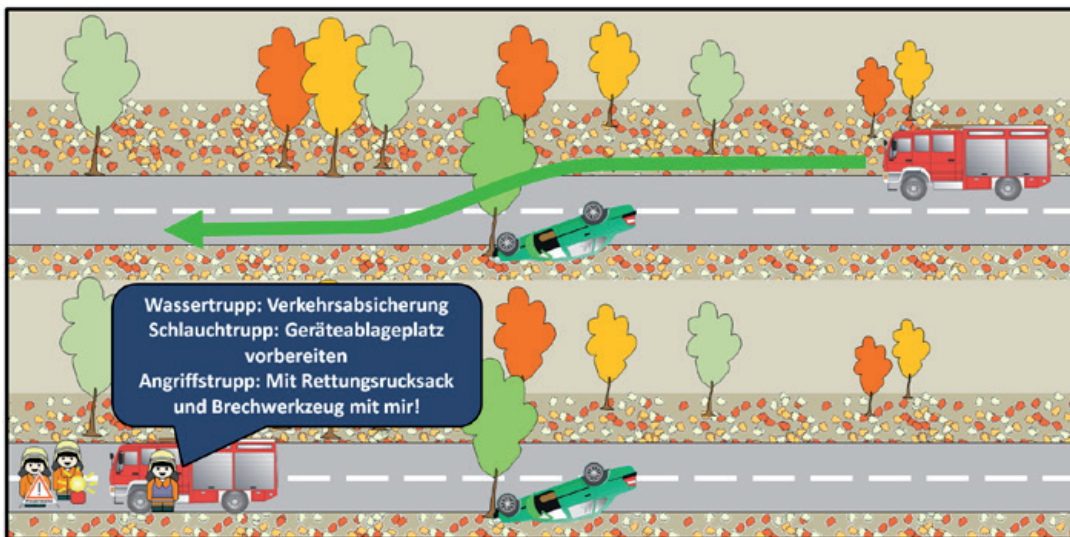


Baden-Württemberg

LANDESFEUERWEHRSCHULE

Oktober

Fahrzeugaufstellung VU



	Mo	Di	Mi	Do	Fr	Sa	So
40				1	2	3	4
41	5	6	7	8	9	10	11
42	12	13	14	15	16	17	18
43	19	20	21	22	23	24	25
44	26	27	28	29	30	31	

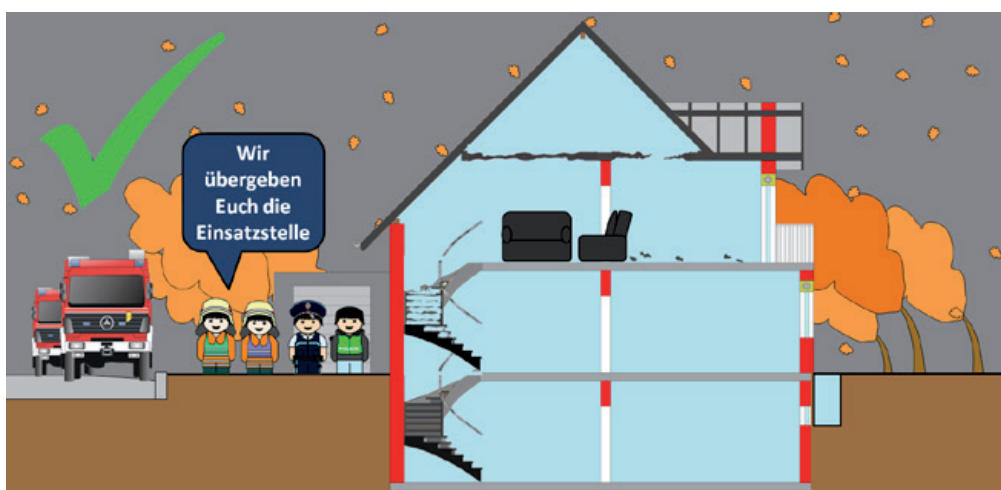


Baden-Württemberg

LANDESFEUERWEHRSCHULE

November

Die Einsatzstelle bei Brandeinsätzen wird grundsätzlich der Polizei übergeben – diese hat in fast allen Brandfällen Ermittlungsarbeiten durchzuführen.



	Mo	Di	Mi	Do	Fr	Sa	So
44							1
45	2	3	4	5	6	7	8
46	9	10	11	12	13	14	15
47	16	17	18	19	20	21	22
48	23	24	25	26	27	28	29
49	30						

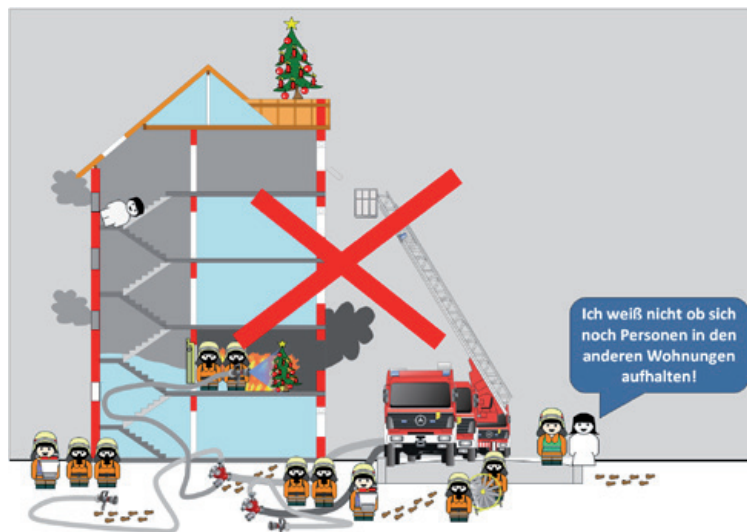


Baden-Württemberg

LANDESFEUERWEHRSCHULE

Dezember

Ein verrauchter Treppenraum wird immer abgesucht!



	Mo	Di	Mi	Do	Fr	Sa	So
49		1	2	3	4	5	6
50	7	8	9	10	11	12	13
51	14	15	16	17	18	19	20
52	21	22	23	24	25	26	27
53	28	29	30	31			



Baden-Württemberg

LANDESFEUERWEHRSCHULE